

Depuis plus de 30 ans, l'**APE-Fapée** oeuvre envers une école ouverte sur le monde, économiquement viable et porteuse de projets pédagogiques d'avenir pour nos enfants.

Nos propositions sont cohérentes et responsables,
nos représentants sont quotidiennement à l'écoute de tous les parents, de vous tous qui faites notre force.

Le Comité 2011-2012

Vos interlocuteurs
et vos porte-paroles
auprès des instances de
l'établissement:



Nicolas Santini



Alexandrine Baero



Caroline Dovillers



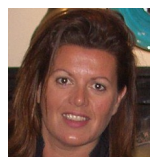
Seiko Yamamoto



Amal Iguidier



N'Dickou Shibata



Anne Signora



Christine Blin



Delphine Moreau

Plan d'action 2011-2012

PEDAGOGIE

- Au primaire, poursuite de la réflexion autour de l'enseignement renforcé du japonais, qui n'entame pas ou peu les horaires de français ni ceux d'anglais en classe bilingue, [ici](#).
- Ouverture d'une Classe d'Intégration au primaire pour donner toutes leurs chances aux élèves peu francophones sans perturber les autres classes, [ici](#).
- Maintenir toute la variété de l'offre pédagogique (options, sections et filières) malgré les contraintes budgétaires, [ici](#) (cf. page 14).
- Ouverture au secondaire d'une section anglophone sur 7 ans menant au Bac International de Genève, 2ème pilier de la stratégie pédagogique et commerciale de l'école, [ici](#).

ORGANISATION

- Conserver le niveau actuel d'effectifs par classe, favorable à un enseignement de qualité, et éviter les classes à double niveaux, [ici](#) (cf. page 6)
- Passer à la semaine continue (5 jours égaux) au primaire à Takinogawa, supprimer les mercredi vaqués, et respecter tous les jours fériés japonais, [ici](#) (cf. page 7).
- Takinogawa: l'APE est très active sur les études connexes, [ici](#) notre bilan avec des cartes du ramassage scolaire en bus et un "plan sécurité" du quartier.
- Moderniser le nom de l'école en Lycée International Français de Tokyo (LIFT), représentant mieux sa réelle identité, [ici](#).

FINANCES

- Nous attirons [ici](#) l'attention sur le risque de change dans les comptes, et dénonçons [aussi](#) (cf. page 15) les augmentations automatiques générales de salaires du personnel qui se répercutent fatalement sur les frais de scolarité.
- Nous signalons qu'il faut revoir le statut fiscal de l'école pour ouvrir la voie au mécénat, financements privés, lire [ici](#) (cf. page 13).
- Bourses : nous proposons un relèvement des plafonds de patrimoine, seule mesure réaliste pour l'amélioration immédiate de l'équité du système, [ici](#).



[Lire](#) les succès de l'APE-fapée Tokyo en 2010-11.

Pour l'excellence au lycée

Votez APE!

Pour mieux nous connaître, voir nos actions passées : www.ape-japon.net

Pour nous contacter en français, japonais ou anglais : contact@ape-japon.net

Pour découvrir notre fédération la Fapée : www.fapee.com



リセ創立以来この30年間、APE-Fapee保護者会は、世界に向けて開かれた学校づくりを念頭に、子供達の将来につながる経済的に実現かつ持続可能な教育上の提案を発してまいりました。

保護者の皆様から寄せられました貴重なご意見は、APE-Fapee保護者会が首尾一貫した責任ある形で、引き続き学校側へ提案していく所存です。保護者会委員メンバーは、日々の学校生活に関わるあらゆるご要望に耳を傾けて参りますので、皆様からの変わらぬご支援を頂戴致したく、よろしくお願いいたします。

2011-2012年度 活動計画

教育関連

- 初等部における、フランス語教育を損なわない形での、日本語教育の強化
- フランス語以外の言語出身の生徒に対する、初等部入学準備クラスの創設
- 予算制約下での、現在提供されている各種授業(選択科目、各セクション、レベル分け)の維持
- 中・高等部における、国際(ジュネーブ)バカロレアへ向けた英語セクション(7年課程)の創設 教育上および経営上リセの第二柱となる

組織・体制関連

- 各クラスの生徒数につき、現在の数字を維持し、質の高い授業を確保、混合クラスの回避
- 滝野川移転後の初等部における、週5日制(均等)の維持、水曜休みの廃止、日本の祝祭日の反映
- 滝野川移転:APEは滝野川関連事項に対し積極的に検討、スクールバスルートと周辺的安全環境
- 「リセ インターナショナル フランセ ド 東京 (LIFT)」への改名、リセの現況をより正確に表現

ファイナンス関連

- 学校運営会計上の為替リスクの喚起、必然的に授業料に反映されるリセ職員給与の自動昇給に対する指摘
- リセの税法上地位につき、再検討を要請 メセナや民間寄付受入れの可能性を広げる
- 奨学金制度:財産額上限の引き上げを提案 より公平な制度へ向けた唯一実現可能な解決策

優れた学校の構築を目指して、皆様の一票をAPE-Fapeeへ、どうぞよろしくお願いいたします。

これまでの活動の詳細はAPEのHPまで www.ape-japon.net/category/%e6%97%a5%e6%9c%ac%e8%aa%9e/
お問合せ先(日本語、英語、仏語)はこちら contact@ape-japon.net
海外フランス人学校PTA連合についてはこちら www.fapee.com

For the last 30 years, APE-Fapée has been working towards our school opening to the world, being economically sound and offering a valuable curriculum for the future of our children.

Our actions are coherent and responsible, our representatives are listening every day to many parents, to you all who make us strong.

For a better school please vote APE !

Action plan 2011-2012

EDUCATION

- in the primary school, find a way to give optional reinforced Japanese language classes with little or no impact on the teaching of French (nor English in the case of bilingual classes)
- open an Integration Class for new students with limited skills in the French language, to help them reach a proper level before being admitted in a regular class
- keep the full range of our educational offers (options, sections and modules) despite the tight budget conditions
- in the secondary school, open an English International section that leads after 7 years to the International Baccalaureate (a.k.a. "of Geneva") as the 2nd pillar of the educational and commercial strategy of the school

FRAMEWORK

- keep the present relatively low number of students per class, contributing to a proper learning environment, and avoid double-level classes
- change the primary school schedule to a full 5 days week (same hours on all days) when in Takinogawa, end the once-per-month holiday wednesdays, and follow exactly the Japanese calendar of national holidays
- Takinogawa: APE-fapée is very active on the various studies, find [here](#) our contribution with school bus route maps and the school street safety plan
- change our name to Lycée International Français de Tokyo (LIFT), as to better reflect our real identity

FINANCES

- we uncovered a sizeable foreign exchange risk in the school budget and also suggested an end to the yearly automatic wage raise of school personnel that ultimately results in higher school fees as well
- we argue that the fiscal status of the school must be changed so as to allow private financing and donors
- we push towards a consensus among the community to increase the wealth ceilings over which French families in Japan are not eligible to the "bourse" (state grant) system to pay their school fees